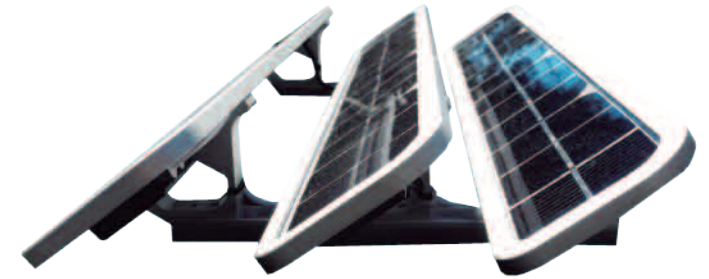
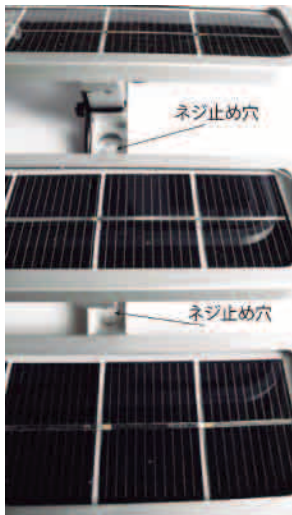


8Wソーラーパネル仕様

寸法: 460 × 210 mm
重量: 1.5kg
最大出力: 8 W
最大出力動作電圧: 16.7V
最大出力動作電流: 0.48A
ケーブル長: 2 m

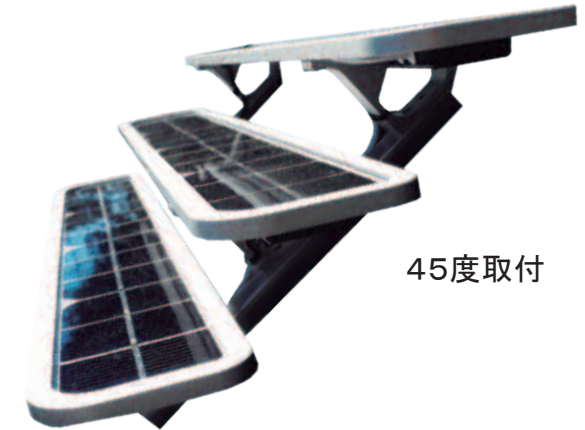
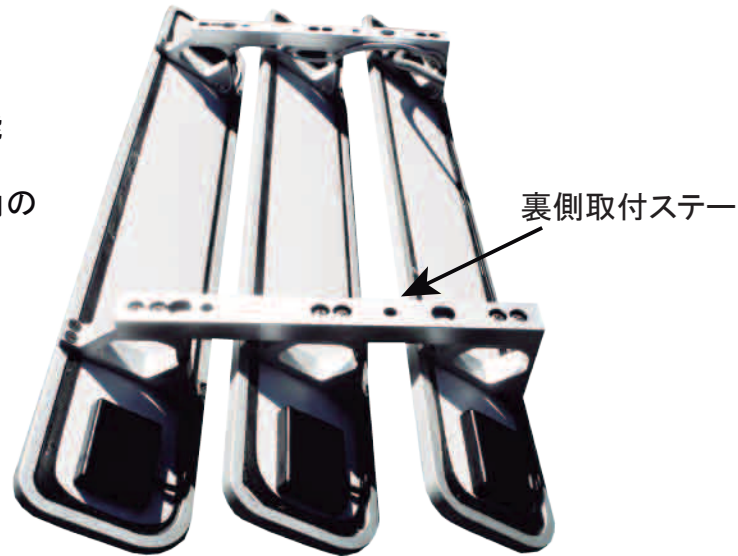


水平取付パネル仰角約40°

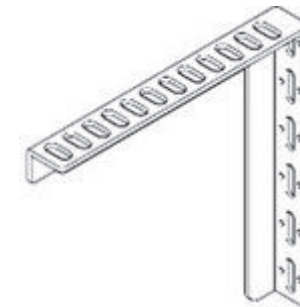
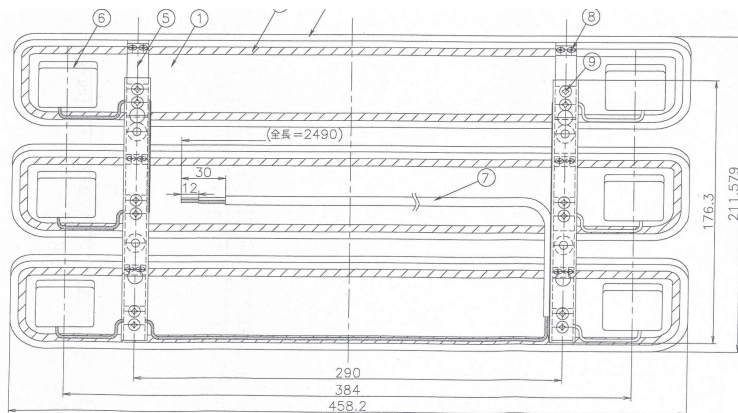


パネル取付

仰角約40°
直接屋根などに取り付け可能
本体に4個のネジ止め穴アリ
壁面に取り付ける場合は直角の
金物を使用



45度取付



マルチアングル活用で設置